



รายงานสถิติเกี่ยวกับการติดตั้งระบบ GPS ณ วันที่ 3 มีนาคม 2567

211 ราย
จำนวนผู้ให้บริการ GPS ที่เชื่อมต่อข้อมูลกับกรมการขนส่งทางบก

166 ราย
จำนวนผู้ให้บริการ GPS ที่ได้รับการรับรองจากกรมการขนส่งทางบก

636 รุ่น
จำนวนรุ่น GPS ที่ได้รับการรับรองจากกรมการขนส่งทางบก

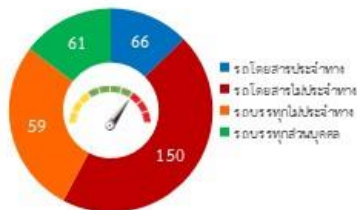
สถิติรถที่เชื่อมต่อข้อมูลกับศูนย์ GPS

16,437 คัน รถโดยสารประจำทาง	71,308 คัน รถโดยสารไม่ประจำทาง	160,869 คัน รถบรรทุกไม่ประจำทาง	226,678 คัน รถบรรทุกส่วนบุคคล	61,426 คัน รถอื่น ๆ	536,718 คัน รวม
---------------------------------------	--	---	---	-------------------------------	---------------------------

สถิติรถที่ติดตั้ง GPS

รถโดยสารประจำทาง	2,791 หมวด 1	4,283 หมวด 2	4,606 หมวด 3	
	1,297 รถตู้โดยสาร หมวด 1	667 รถตู้โดยสาร หมวด 2	1,810 รถตู้โดยสาร หมวด 3	983 รถโดยสาร 2 ชั้น
รถโดยสารไม่ประจำทาง	44,730 คัน	4,113 รถโดยสาร 2 ชั้น	22,465 รถตู้โดยสารไม่ประจำทาง	
	รถบรรทุกไม่ประจำทาง	78,156 ลักษณะ 1,2,3 และ 5	6,862 ลักษณะ 4	75,851 ลักษณะ 9
รถบรรทุกส่วนบุคคล		201,475 ลักษณะ 1,2,3 และ 5	3,079 ลักษณะ 4	22,124 ลักษณะ 9
	รถพยาบาล	951 ขย.1	182 ขย.2	15 ขย.3

สถิติการใช้ความเร็วเกิน



ความเร็วเกิน 336 คัน

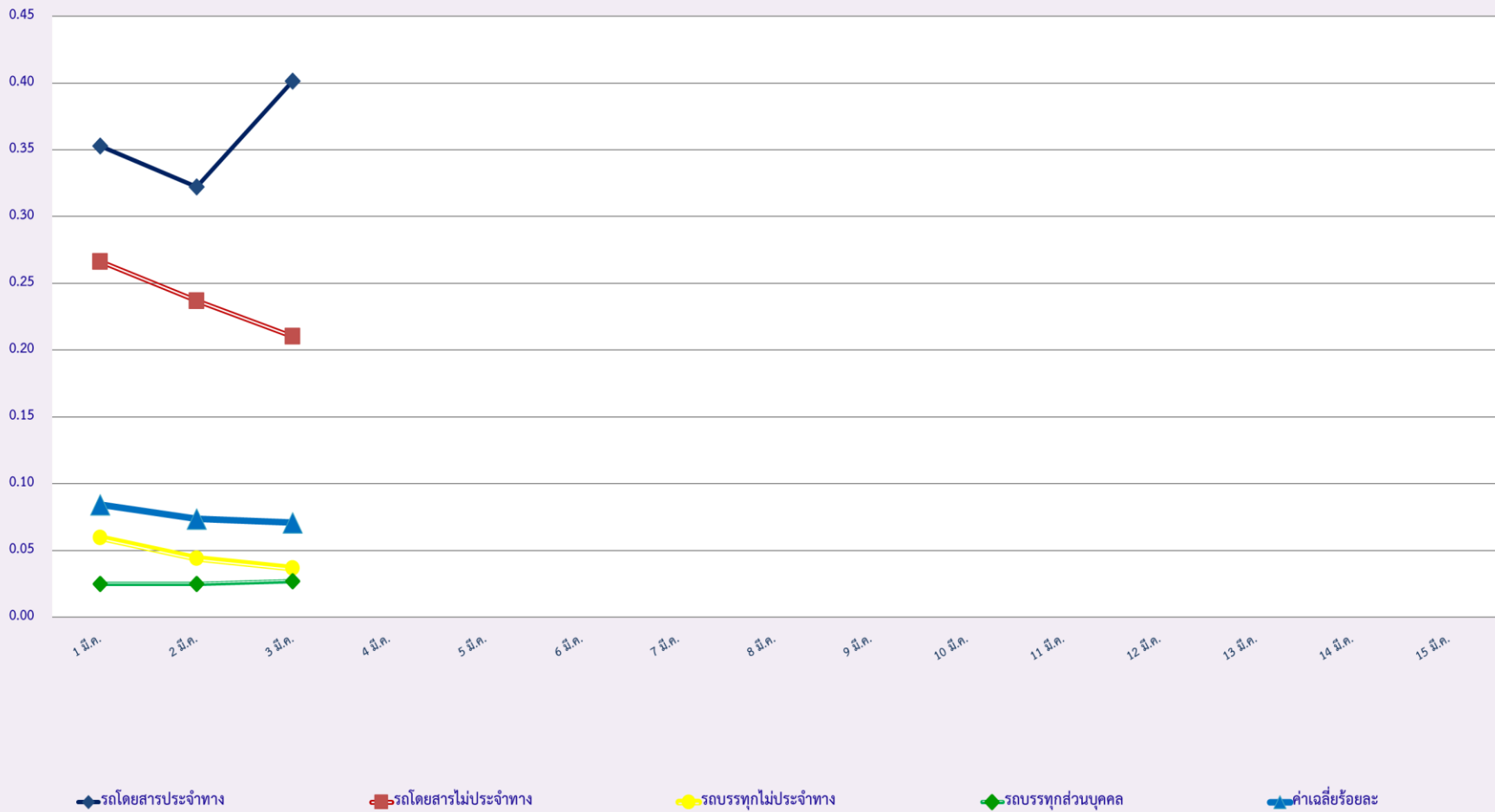
ความเร็วเกินเฉลี่ย/ความเร็วสูงสุด



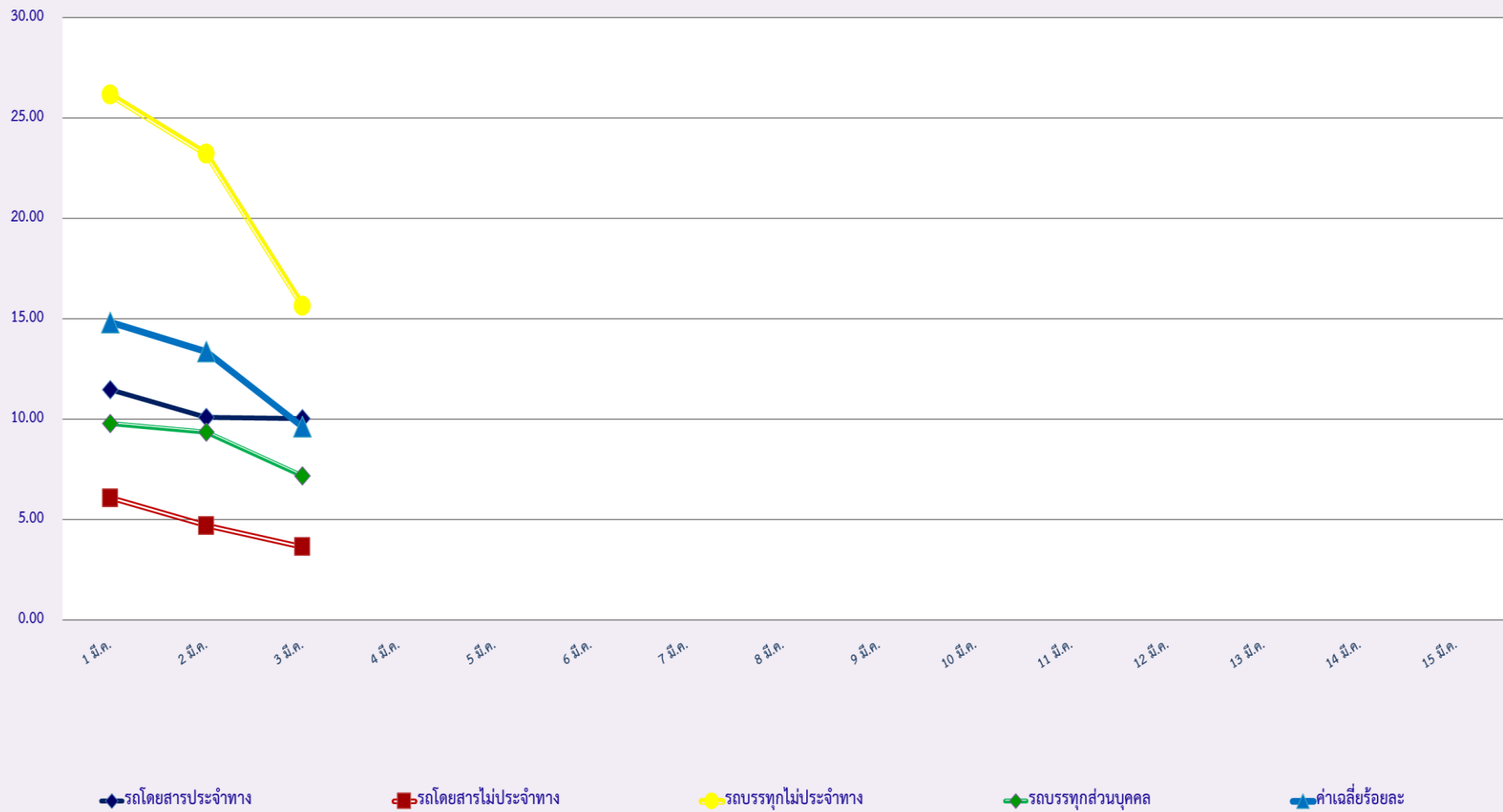
กรมการขนส่งทางบก 1032 ถนนพหลโยธิน แขวงจอมพล เขตจตุจักร กรุงเทพมหานคร 10900

โทรศัพท์ 0-2271-8888 ต่อ 1251,1252 อีเมล dltps2559@gmail.com

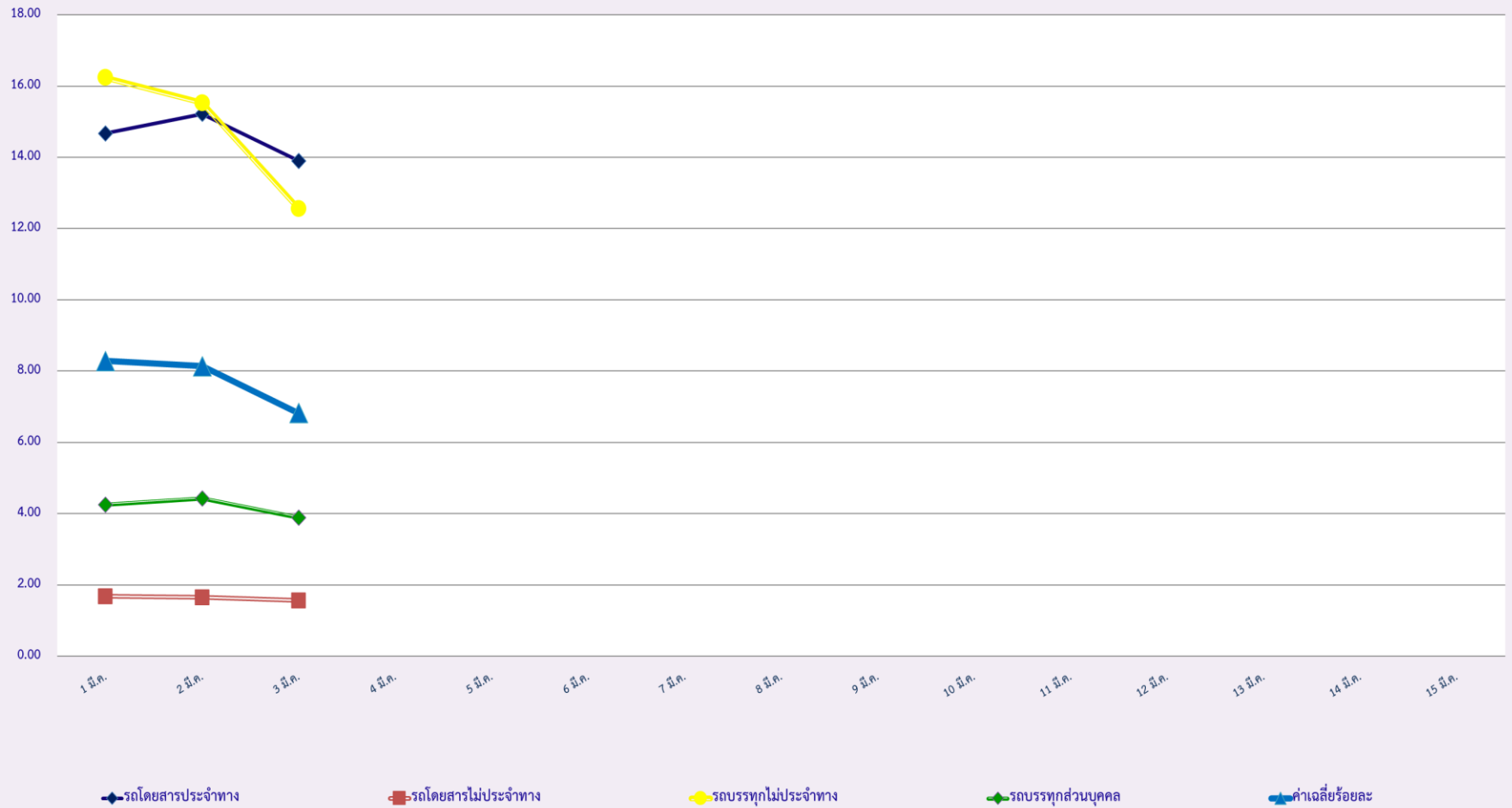
สถิติรถที่มีความเร็วเกินในรถแต่ละประเภท (ร้อยละ)



สถิติการไม่แสดงตนของพนักงานขับรถในรถแต่ละประเภท (ร้อยละ)



สถิติระยะเวลาการทำงานเกินของพนักงานขับรถในรถแต่ละประเภท (ร้อยละ)



สถิติรถตู้โดยสารประจำทาง หมวด 2(บขส.)ที่มีความเร็วเกิน (ร้อยละ) .

